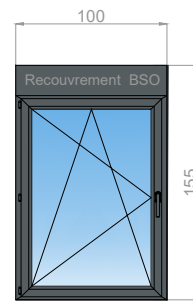


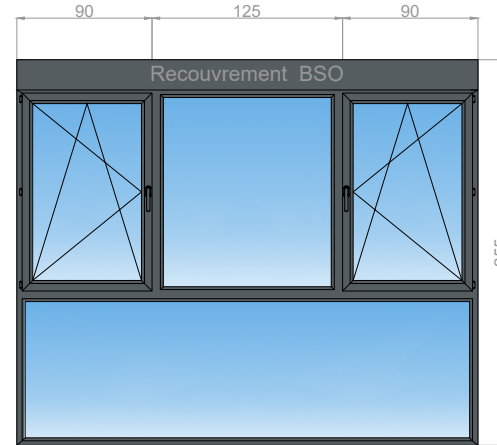
Menuiserie type MEX A

305cm/155cm (imposte comprise)
Avec VBSO
 $U_w \leq 1.3 \text{ W/m}^2.K$
DV 6/18/4
S=0.56
TLW=57%
RAL 7011
Menuiserie = $R_w + C_{tr} \geq 28 \text{ dB}$
Coffre de volet roulant = $D_{new} + C_{tr} \geq 40 \text{ dB}$



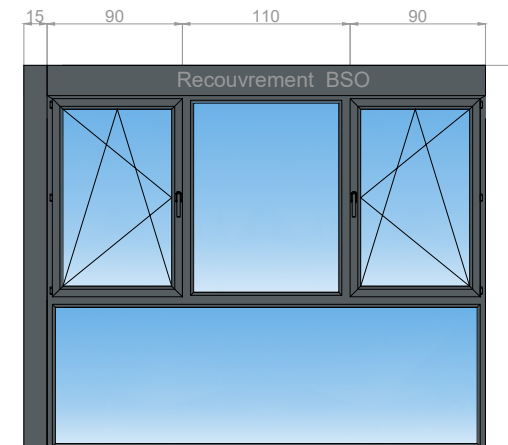
Menuiserie type MEX B

100cm/155cm (imposte comprise)
Avec VBSO
 $U_w \leq 1.3 \text{ W/m}^2.K$
DV 6/18/4
S=0.56
TLW=57%
RAL 7011
Menuiserie = $R_w + C_{tr} \geq 28 \text{ dB}$
Coffre de volet roulant = $D_{new} + C_{tr} \geq 40 \text{ dB}$



Menuiserie type MEX C

305cm/255cm (imposte compris)
Verre feuilleté partie basse
Avec VBSO
 $U_w \leq 1.3 \text{ W/m}^2.K$
DV 6/18/4
S=0.56
TLW=57%
RAL 7011
Menuiserie = $R_w + C_{tr} \geq 28 \text{ dB}$
Coffre de volet roulant = $D_{new} + C_{tr} \geq 40 \text{ dB}$

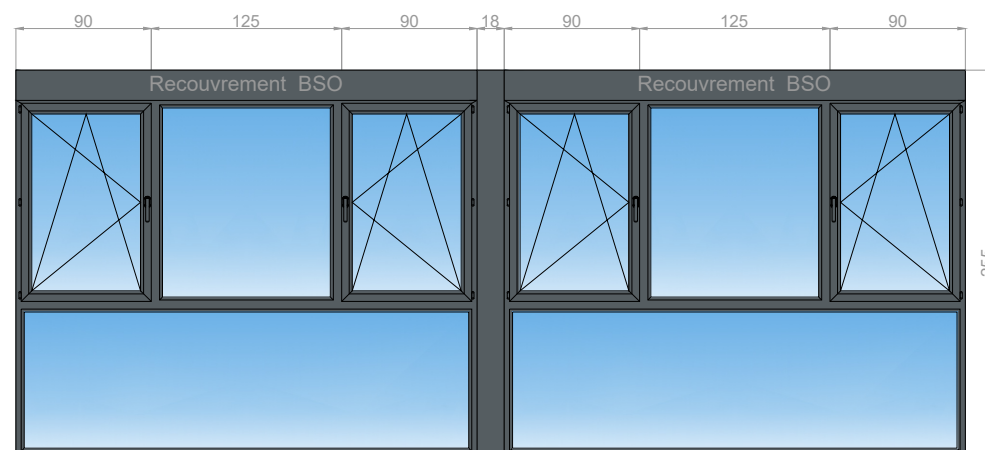


Menuiserie type MEX D

305cm/255cm (imposte et poteau compris)
Verre feuilleté partie basse
Avec VBSO
 $U_w \leq 1.3 \text{ W/m}^2.K$
DV 6/18/4
S=0.56
TLW=57%
RAL 7011
Menuiserie = $R_w + C_{tr} \geq 28 \text{ dB}$
Coffre de volet roulant = $D_{new} + C_{tr} \geq 40 \text{ dB}$

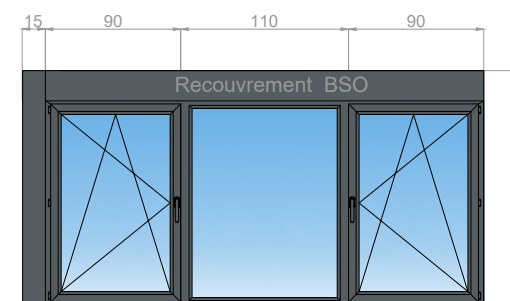
Fonctionnement VSBO :

- Commande filaire à la charge du lot menuiseries extérieures
- Mécanisme 3 boutons :
 - 1 bouton montée ou orientation lame
 - 1 bouton descente ou orientation lame
 - 1 bouton arrêt
- Ensemble des VSBO asservis à un anémomètre, fourniture, pose raccordement et paramétrage du système à la charge du lot menuiseries extérieures
- Alimentation, gaines et boîte d'encastrement du mécanisme de commande à la charge du lot Electricité



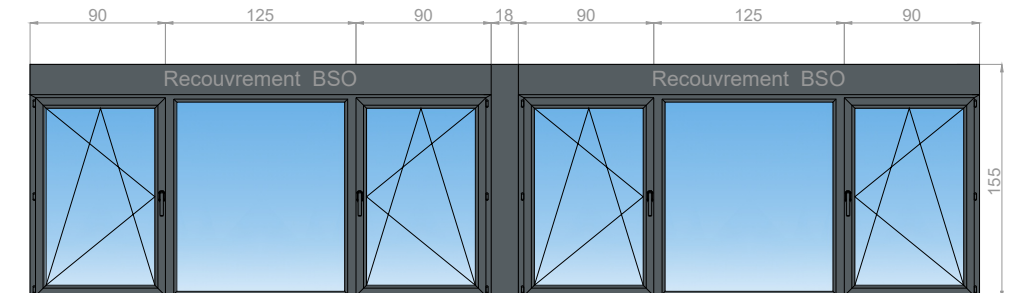
Menuiserie type MEX E

628cm/255m (imposte et poteau compris)
Verre feuilleté partie basse
Avec VBSO
 $U_w \leq 1.3 \text{ W/m}^2.K$
DV 6/18/4
S=0.56
TLW=57%
RAL 7011
Menuiserie = $R_w + C_{tr} \geq 28 \text{ dB}$
Coffre de volet roulant = $D_{new} + C_{tr} \geq 40 \text{ dB}$



Menuiserie type MEX F

305cm/155cm (imposte et poteau compris)
Avec VBSO
 $U_w \leq 1.3 \text{ W/m}^2.K$
DV 6/18/4
S = 0.56
TLW = 57%
RAL 7011
Menuiserie = $R_w + C_{tr} \geq 28 \text{ dB}$
Coffre de volet roulant = $D_{new} + C_{tr} \geq 40 \text{ dB}$



Menuiserie type MEX G

628cm/155cm (imposte et poteau compris)
Avec VBSO
 $U_w \leq 1.3 \text{ W/m}^2.K$
DV 6/18/4
S=0.56
TLW=57%
RAL 7011
Menuiserie = $R_w + C_{tr} \geq 28 \text{ dB}$
Coffre de volet roulant = $D_{new} + C_{tr} \geq 40 \text{ dB}$

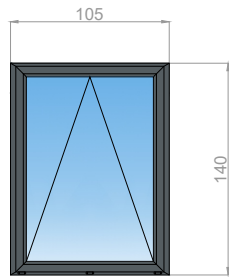


210 montée de la rua, 38140 RENAGE
1110 chemin de Sommelonge, 26290 DONZERE
mail : contact@ac2i.pro

CEA
Site de GRENOBLE
38000 GRENOBLE

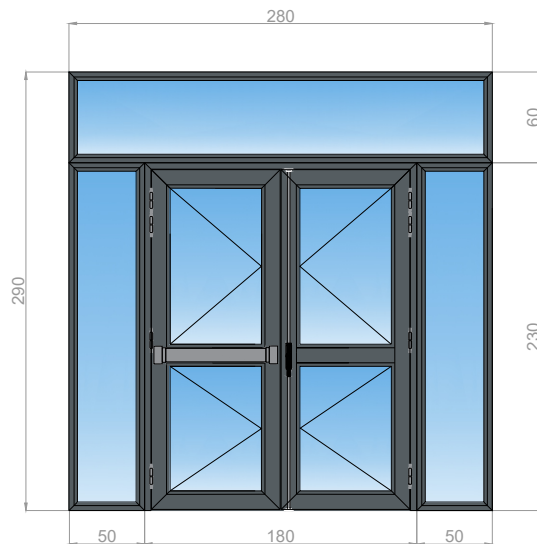
Carnet de menuiseries extérieures
Réaménagement R+2
Bâtiment C1

Phase : PRO Echelle : 1/50 Format : A3 Folio : 1/2
Référence du document : C24025PIM020D



Menuiserie type MEX H

105cm/140cm
Verre feuilleté
Pose en tunnel
Ouvrant de désenfumage en façade (ensemble)
Châssis abattant DENFC pour une équivalence de 1m²
Mécanisme électrique
 $U_w \leq 1.3 \text{ W/m}^2.K$
DV 6/18/4
S = 0.56
RAL 7011
Menuiserie = $R_w + C_{tr} \geq 28 \text{ dB}$



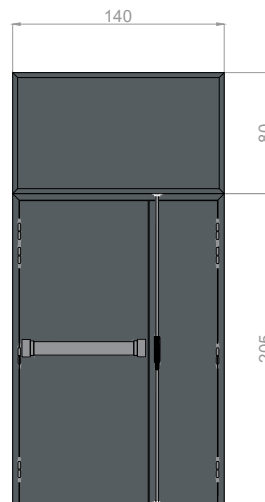
Menuiserie type MEX K

280cm/290cm
Pose en tunnel
Porte avec barre anti panique et crémone pompier
 $U_w \leq 1.3 \text{ W/m}^2.K$
DV 6/18/4
Verre feuilleté
RAL 7011
Menuiserie = $R_w + C_{tr} \geq 28 \text{ dB}$



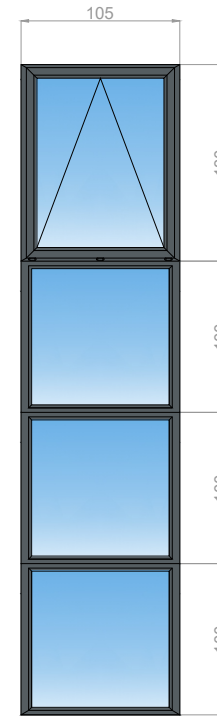
Menuiserie type MEX I

105cm/320cm
Verre feuilleté partie basse
Pose en tunnel
 $U_w \leq 1.3 \text{ W/m}^2.K$
DV 6/18/4
S = 0.56
TLW = 57%
RAL 7011
Menuiserie = $R_w + C_{tr} \geq 28 \text{ dB}$



Menuiserie type MEX L

140cm/285cm
Pose en tunnel
Porte avec barre anti panique et crémone pompier
 $U_w \leq 1.3 \text{ W/m}^2.K$
RAL 7011
Menuiserie = $R_w + C_{tr} \geq 28 \text{ dB}$



Menuiserie type MEX J

105cm/430cm
Verre feuilleté partie basse
Pose en tunnel
Ouvrant de désenfumage en façade (partie haute)
Châssis abattant DENFC pour une équivalence de 1m²
Mécanisme électrique
 $U_w \leq 1.3 \text{ W/m}^2.K$
DV 6/18/4
S = 0.56
RAL 7011
Menuiserie = $R_w + C_{tr} \geq 28 \text{ dB}$

Coffrets SADAP conforme NFS 6193 + Organes de sécurité à manipuler + Boîtiers de réarmement à la charge du lot menuiseries extérieures (escalier principal et escalier accessoire)

Alimentation 24 V au RDC des escaliers, à la charge du lot Electricité



210 montée de la rua, 38140 RENAGE
1110 chemin de Sommelonge, 26290 DONZERE
mail : contact@ac2i.pro

CEA
Site de GRENOBLE
38000 GRENOBLE

Carnet de menuiseries extérieures
Réaménagement R+2
Bâtiment C1

Phase : PRO Echelle : 1/50 Format : A3 Folio : 2/2
Référence du document : C24025PIM020D